



Rozdzielnica BTW - 05/3



Rozdzielnica BTW - 05/3, jest urządzeniem elektrycznym, przeznaczonym do stosowania w podziemnych wyrobiskach górniczych niezagrożonych wybuchem oraz na powierzchni. Rozdzielnica typu BTW - 05/3 w przeznaczona jest do łączenia i załączania napędów tam wentylacyjnych z napędem elektrycznym do sieci kopalnianej 3-fazowej z izolowanym punktem gwiazdowym transformatora (IT) na napięcie znamionowe sieci 500V.

DANE TECHNICZNE:

Stopień ochrony	IP54
Znamionowe napięcie zasilania	500V/50Hz
Napięcie znamionowe obwodu oświetlenia zewnętrznego	24V DC
Moc znamionowa	10kW
Prąd znamionowy	do 16 A
Masa	do 90kg
Gabaryty	900mm x 800mm x 300mm (wys. x szer. x głęb.)

BUDOWA

Rozdzielnica typu BTW-05/3 wykonana jest z dwóch obudów z blachy stalowej. Obudowa zamontowana jest na konstrukcji ramowej z metalowego profilu, zaopatrzonego w uchwyty umożliwiające zawieszenie urządzenia na łańcuchu mocowanym do ociosu wyrobiska.

Wewnątrz jednej obudowy mieści się aparatura na napięciu 500V oraz transformator, a w drugiej elementy obwodów sterowniczych na napięciu 24V AC/DC.

Na elewację drzwi zostały wyprowadzone przyciski sterujące i lampki kontrolne. Obudowa spełnia wymagania ochrony antykorozyjnej zgodnej z normą PN-84/H-97080,06 dla agresywności korozyjnej C.

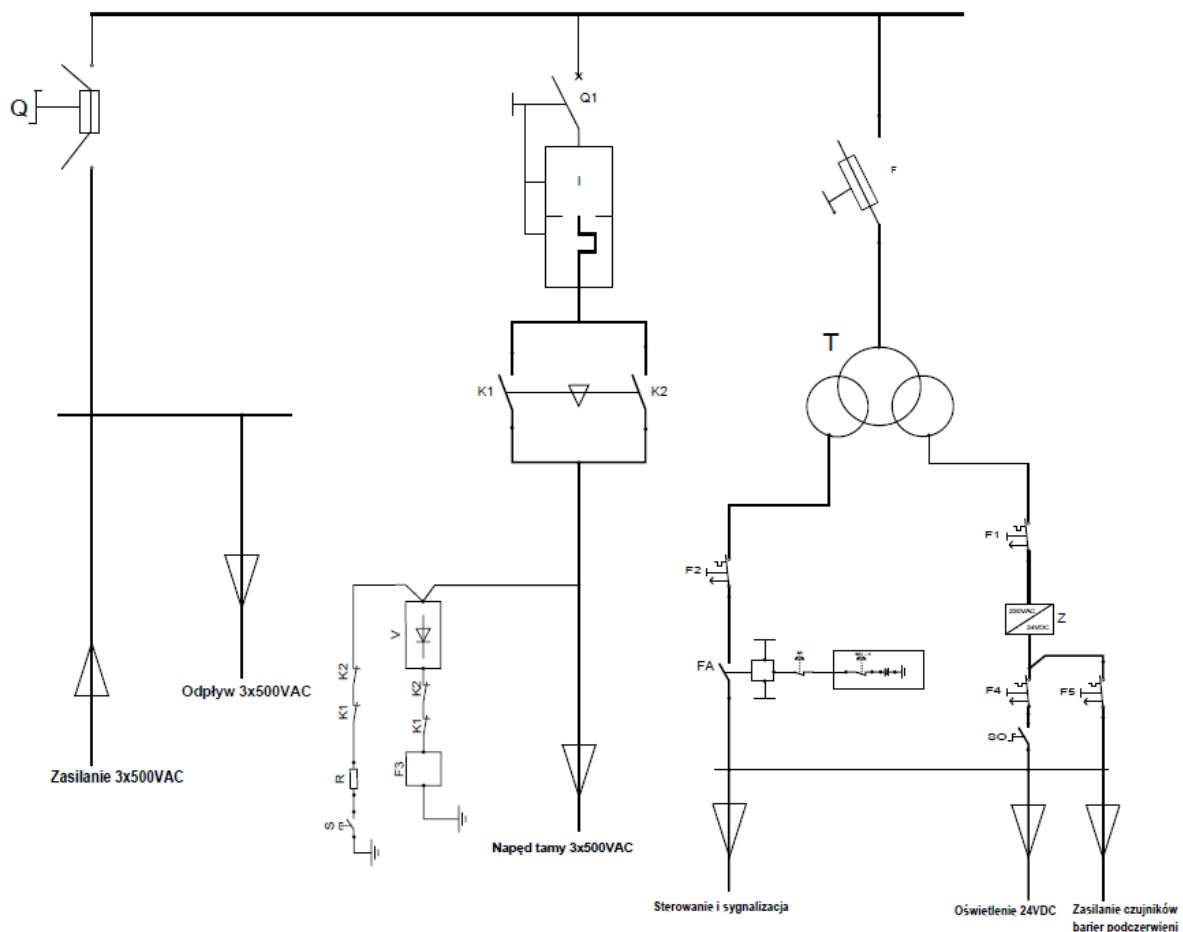
OPIS DZIAŁANIA

Układ elektryczny rozdzielnicy umożliwia sterowanie tamą w trzech trybach:

- Operator maszyny - tryb przewidziany do normalnej eksploatacji
- Elewacja - przewidziany do wykonania czynności rewizyjnych i konserwacyjnych
- System - przewidziany do sterowania z systemów dyspozytorskich

W czasie normalnej eksploatacji otwieranie i zamykanie tamy odbywa się po oświetleniu odpowiedniego czujnika fototranzystorowego lampką górniczą. Po oświetleniu czujnika rozpoczyna się proces uruchamiający sygnalizację ostrzegawczą, na czas 10s zostaje uruchomiony buczonek i lampy ostrzegawcze. Po upływie ustalonego czasu następuje uruchomienie stycznika głównego i tama zaczyna się otwierać albo zamykać. Proces ten trwa do momentu zadziałania wyłącznika krańcowego WKO albo WKZ, który wyłącza styczniki.

SCHEMAT IDEOWY



Zamówienia należy składać pisemnie lub faxem na adres: